

# CUBIC

A ROCKWELL AUTOMATION COMPANY

## CU-MINI



### SYSTÈME MODULAIRE

Petits tableaux de distribution pour montage mural intérieur.

Cu-mini est une série de petits tableaux de distribution pour les ensembles de rail DIN

Le panneau est fabriqué dans la philosophie CUBIC avec des plaques en acier laqué gris clair et une large gamme d'accessoires comprenant différents types de dispositifs de verrouillage et de plaques de montage.

Le panneau se compose d'un cadre arrière et d'un cadre avant, qui assurent un assemblage simple et rapide, tout autant en ce qui concerne les composants, les fils et les câbles.

Le panneau est disponible en 15 tailles différentes allant de 32 à 256 modules DIN de 18 mm.

# CU-MINI – TABLEAUX DE PETITE DISTRIBUTION

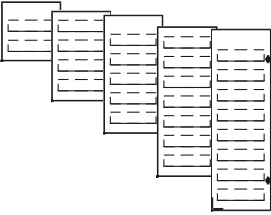
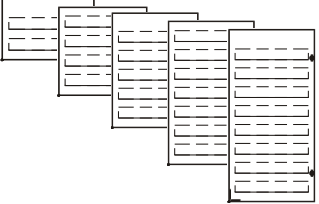
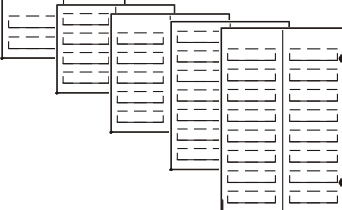


- Extrêmement facile à assembler.
- L'ouverture de bride en haut et en bas sur toute la largeur donne beaucoup d'espace disponible pour les câbles entrants et sortants.
- Colliers supérieur et inférieur en plastique à clipser sans vis pour faciliter la mise en place / l'accès aux câbles.
- 2 pièces en profondeur, permet un montage simple et rapide.
- La section entrante de classe II peut être intégrée.
- Le compartiment du compteur peut être intégré.
- Construction stable.
- Les cadres arrière peuvent être assemblés côte à côte.
- Répond aux exigences : CEI / EN 61439-1 / 3

Il est livré partiellement assemblé dans une boîte en carton pour faciliter le stockage et la livraison.

## CU-MINI

Le panneau est disponible en 15 tailles différentes pour entre 32 et 256 modules DIN, à chacun de 18 mm par espace.

	MODULAIRE L X H	MODULES – DIN	NOMBRE DE RAILS DIN	MODELE	CODE EAN	DIMENSIONS L X H X P (MM)
	2 x 2	32	2	Cu-mini2x2	5705 100098838	380 x 380 x 165
	2 x 3	64	4	Cu-mini2x3	5705 100098845	380 x 572 x 165
	2 x 4	80	5	Cu-mini2x4	5705 100098852	380 x 764 x 165
	2 x 5	112	7	Cu-mini2x5	5705 100098869	380 x 956 x 165
	2 x 6	128	8	Cu-mini2x6	5705 100098876	380 x 1148 x 165
	3 x 2	54	2	Cu-mini3x2	5705100098883	572 x 380 x 165
	3 x 3	108	4	Cu-mini3x3	5705100098890	572 x 572 x 165
	3 x 4	135	5	Cu-mini3x4	5705100098906	572 x 764 x 165
	3 x 5	189	7	Cu-mini3x5	5705100098913	572 x 956 x 165
	3 x 6	216	8	Cu-mini3x6	5705100098920	572 x 1148 x 165
	4 x 2	64	4	Cu-mini4x2	5705100098937	764 x 380 x 165
	4 x 3	128	18	Cu-mini4x3	5705100098944	764 x 572 x 165
	4 x 4	160	10	Cu-mini4x4	5705100098951	764 x 764 x 165
	4 x 5	224	14	Cu-mini4x5	5705100098968	764 x 956 x 165
	4 x 6	256	16	Cu-mini4x6	5705100098975	764 x 1148 x 165

Dimension interne du rail DIN: CP2 = 309 mm, CP3 = 504 mm.

## ACCESSOIRES

### COMPARTIMENT A COMPTEUR

(Estimé pour un rail DIN 63A à compteur avec sa connexion)

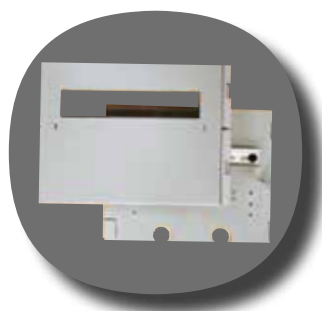
Espace requis :

Largeur: 2M

Hauteur: ~ 2 pcs CP2

Modèle: MBS2S

Code EAN: 5705 100101354



### COMPARTIMENT A COMPTEUR

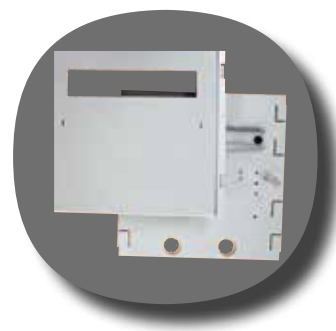
(Estimé pour un rail 63A DIN avec son bornier ou un bornier direct)

Espace requis : Largeur 2M

Hauteur: ~ 2 pcs CP2 + 1 pcs CPE2

Modèle: MBB2S

Code EAN : 5705 100101347



### COMPARTIMENT A COMPTEUR

(Estimé pour broche à compteur 63A)

Espace requis :

Largeur : 2M

Hauteur : ~ 4 pcs CP2

Modèle: 4506-0000S

Code EAN: 5705 100132143



## ACCESSOIRES

### BARRE PE

Barre de cuivre 3x10

B= 2M, Modèle: 4504-0200 EAN: 5705 100099101

B= 3M, Modèle: 4504-0300 EAN: 5705 100099118

B= 4M, Modèle: 4504-0400 EAN: 5705 100099125



### SUPPORT DE CABLES

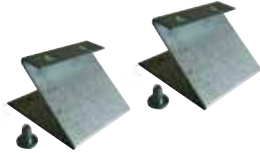
Support de câbles à placer à l'arrière des rails DIN pour un montage optimal des câbles.

Modèle: 4501-0101S EAN: 5705 100128429



### SUPPORT POUR FIXATION DES RAILS DIN

Modèle: 45010000 EAN: 5705 100098999



### PLAQUE DE MONTAGE

(N ° complet)

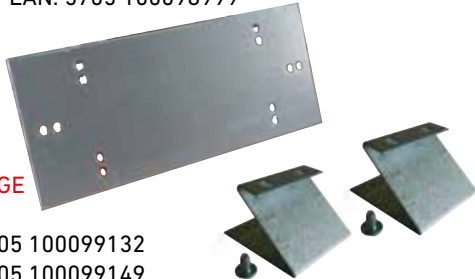
GP2x1mini EAN: 5705 100099132

GP3x1mini EAN: 5705 100099149

GP3x2mini EAN: 5705 100099156

GP4x1mini EAN: 5705 100099163

GP4x2mini EAN: 5705 100099170



### PLAQUE DE MONTAGE

(N ° complet)

afgp2x1mini EAN: 5705 100099187

afgp3x1mini EAN: 5705 100099194

afgp3x2mini EAN: 5705 100099200

afgp4x1mini EAN: 5705 100099217

afgp4x2mini EAN: 5705 100099224



### PLAQUE DE MONTAGE AVEC COUVERCLE

(N ° complet)

Modèle: 4506-0200 EAN: 5705100129570

Modèle: 4506-0300 EAN: 5705100129587

Modèle: 4506-0400 EAN: 5705100129594

### DISPOSITIFS DE VERROUILLAGE

(La poignée est par défaut)

#### POIGNÉE, KIT COMPLET

Modèle: 0720-1001S EAN: 5705 100127856

#### VIS DE FERMETURE, KIT COMPLET

Modèle: 0720-2002S EAN: 5705 100127880

#### FERMETURE A DOUBLE TREPANS, 3 MM, KIT COMPLET

Modèle: 0720-4001S EAN: 5705 100127927

#### FERMETURE A DOUBLE TREPANS, 5 MM, KIT COMPLET

Modèle: 0720-5001S EAN: 5705 100127941

#### FERMETURE A TRIANGLE, 8MM, KIT COMPLET

Modèle: 0720-6001S EAN: 5705 100127965

#### POIGNEE AILEE, KIT COMPLET, CLE STANDARD

Modèle: 0721-1031S EAN: 5705100128511



### CACHE MODULE POUR RAIL DIN

Modèle : 2028-0000 EAN : 5705 100025636



### BORNE DE TERRE 7X10 MM<sup>2</sup>

Modèle: 2077-0001 EAN: 5705 100128412



### SECTION D'ENTRÉE CLASSE II

Modèle: 4505-0201S EAN: 5705 100129297

Modèle: 4505-0202S EAN: 5705 100129310

Modèle: 4505-0301S EAN: 5705 100129341

Modèle: 4505-0302S EAN: 5705 100129365

### RAIL DIN CLASSE II POUR LA SECTION D'ENTRÉE

3M: Modèle: 4505-0461S EAN: 5705 100129372

### SUPPORT POUR FUGA

Modèle: 4509-0012S

### BOUCHON ISOLANT POUR CLASSE II

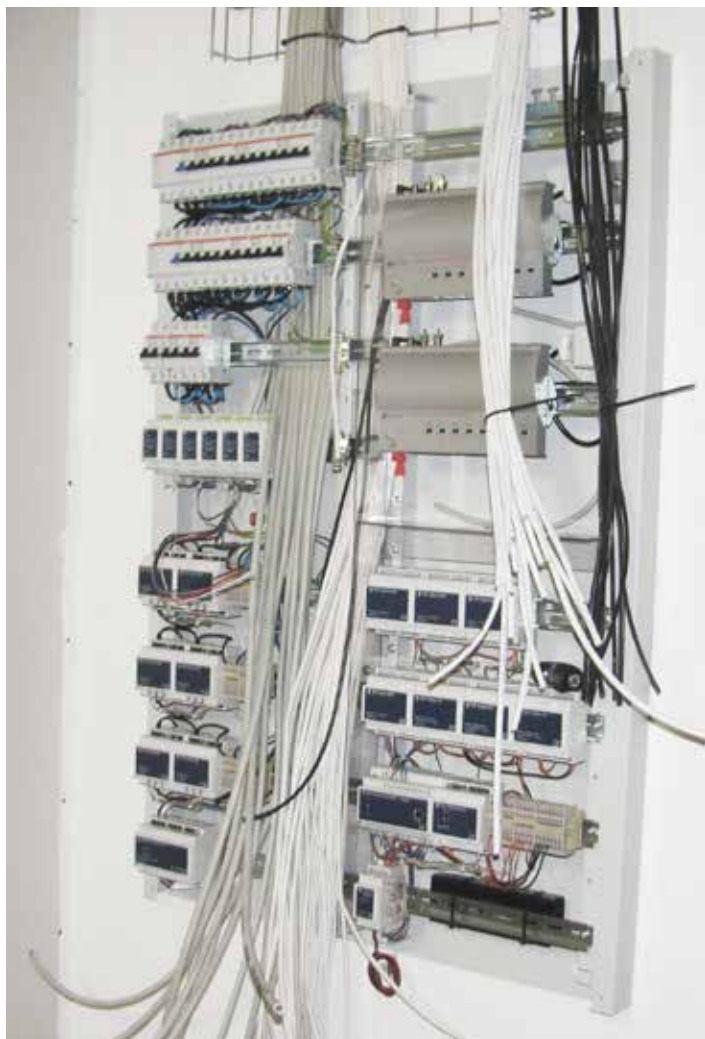
Modèle: 2050-4215 EAN: 5705 100093734





## INSTALLATIONS DE CONSTRUCTION INTELLIGENTES (IBI)

Pour les installations IBI, il faut beaucoup plus de câbles que pour les installations de bâtiment traditionnelles.  
IBI = Intelligent Building Installations



CUBIC a mis à niveau le Cu-mini pour des installations intelligentes de bâtiments en collaboration avec des entrepreneurs et des électriciens, qui travaillent quotidiennement avec ce type de raccord.

Auparavant, des précautions supplémentaires étaient prises derrière le tableau pour faire de la place à tous les câbles. Cu-mini de CUBIC est un véritable économiseur de coûts. Maintenant, le tableau fini peut être installé sur le mur et les câbles peuvent être montés directement dans le tableau derrière les rails DIN.

## ACCESSOIRES

### PLAQUES DE DIVISION POUR IBI

Plaque de séparation verticale 6M, complet  
Modèle : 4509-0006S

Plaque de séparation horizontale 2M, complet  
Modèle : 4509-0010S

Support pour Fuga  
Modèle : 4509-0012S

L'intersection pour l'installation des télé/data peut être intégrée dans le panneau, de sorte qu'aucun câble de raccordement n'est suspendu dans la pièce, c'est une conception propre et sécurisée de l'installation.

Un espace suffisant est disponible pour organiser les câbles de raccordement de manière soignée et ordonnée.

Le raccord pour prise Fuga peut être monté derrière les rails DIN.



# INSTRUCTION DE MONTAGE



Sacs avec dispositifs de verrouillage et vis de montage

Plastrons (4 pièces)



Porte

Brides (2 pièces)



Cadre avant

Châssis arrière équipé de rails DIN

Cu-mini est fourni partiellement assemblé dans une boîte en carton. Ci-dessus, vous voyez le contenu du Cu-mini.



Les composants électriques sont installés.



La plaque arrière est fixée au mur.



Les câbles et le cadre avant sont montés.



Les brides sont montées en haut et en bas.



Les plastrons sont ajustés.



La porte est montée.



Profils de division montés (accessoires).

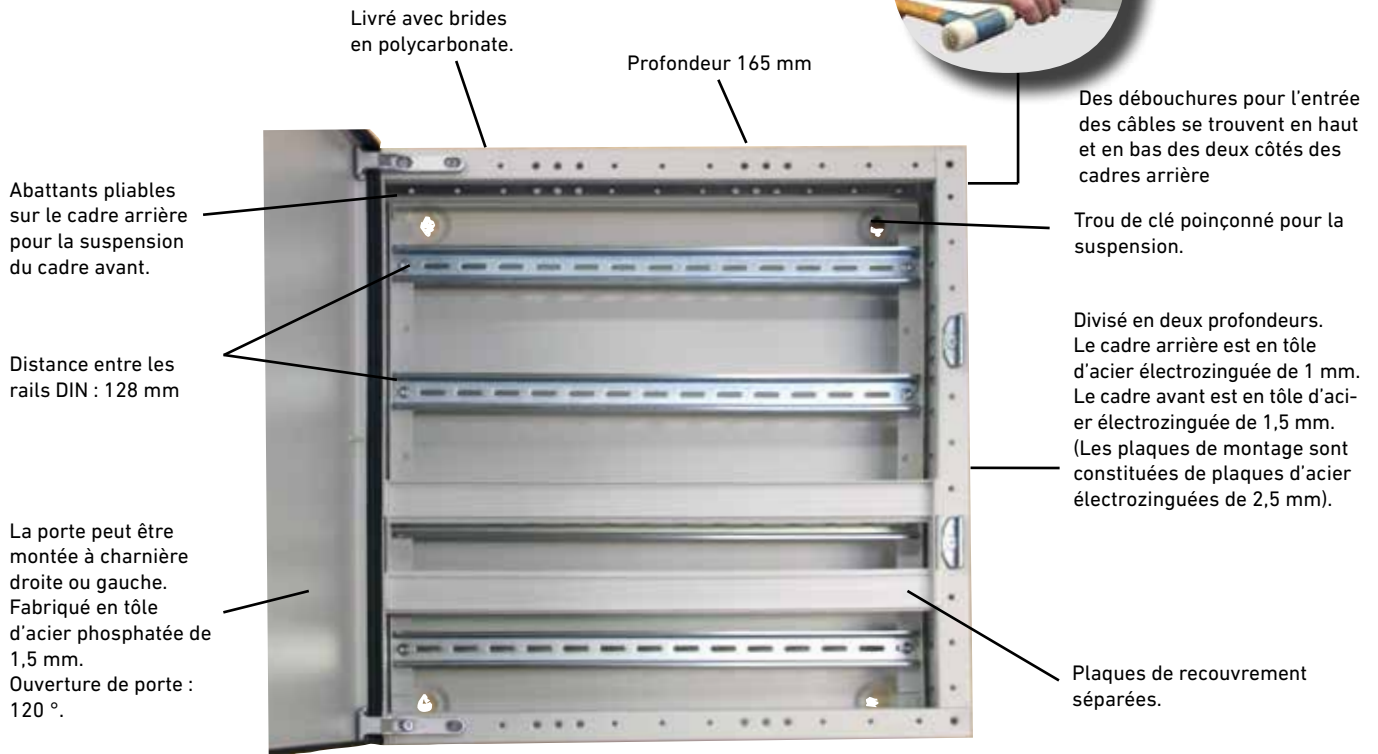


Le compartiment de compteur est monté (accessoire).



Section de classe II montée (accessoire).

# DONNÉES TECHNIQUES



Couleur standard : RAL 7035 gris clair, peinture thermolaquée.

## NORMES

IEC/EN 61439-1 et IEC/EN 61439-3

## DONNÉES ÉLECTROTECHNIQUES

Classe d'isolation 1 et 2  
 Degré de protection (standard) IP2xC  
 Tension nominale Jusqu'à 690 V  
 Courant nominal Jusqu'à 250 A  
 Courant de courte durée admissible I<sub>cw</sub> Max. 10 kA  
 Fréquence 50 Hz

Δt =	10K	15K	20K	25K	30K
Cu-mini2x2	16	27	38	49	60
Cu-mini2x3	21	34	48	61	75
Cu-mini2x4	26	42	58	74	90
Cu-mini2x5	31	49	68	86	105
Cu-mini2x6	36	57	78	99	120
Cu-mini3x2	18	31	43	57	68
Cu-mini3x3	24	40	56	72	88
Cu-mini3x4	30	49	68	87	108
Cu-mini3x5	36	58	81	102	128
Cu-mini3x6	42	67	93	118	148
Uniquement pour une utilisation en intérieur !					
Cu-mini4x2	22	38	54	70	86
Cu-mini4x3	29	49	69	89	109
Cu-mini4x4	36	60	84	108	132
Cu-mini4x5	43	71	99	127	155
Cu-mini4x6	50	82	114	147	179

La charge maximale est à 80% de composants et câbles conformément à la CEI 61439-1

## Solutions globales.

CUBIC est fondé sur une idée unique d'un système modulaire pour la construction de tableaux électriques. Cette idée a fait de CUBIC un partenaire mondialement reconnu avec une gamme de produits qui comprend tous types de coffrets et armoires.



### DENMARK

#### (Head office)

CUBIC-Modulsystem A/S  
Skjoldborgsgade 21  
DK-9700 Broenderslev  
Denmark  
Tel. +45 9882 2400  
info@cubic.eu

### NORWAY

CUBIC-Norge A/S  
Postboks 33  
Jeksleveien 55  
3300 Frogner  
Norge  
Tel. +47 6386 7100  
info@cubic-norge.no

### SWEDEN

CUBIC Svenska AB  
Box 353  
Hantverksgatan 5 B  
S-571 24 Nässjö  
Sweden  
Tel. +46(0)380 741 70  
info@cubicsvenska.se

### POLAND

CUBIC Polska Sp. Z o.o.  
North West Logistics Park  
Kniewska Street 5  
PL-70-846 Szczecin  
Poland  
Tel. +45 9882 2400  
info@cubic.eu

### U.K.

CUBIC Modular Systems  
(U.K.) Ltd  
Unit 1, Queensmead Place  
Textilose Road, Trafford Park  
Manchester, M17 1PH  
U.K.  
Tel. +44 161 876 4742  
info@cubic-uk.co.uk

### IRELAND

CUBIC-Modulsystem A/S  
Units 64 & 65  
Parkwest Enterprise Centre  
Parkwest Industrial Park  
IRL-Dublin 12  
Ireland  
Tel. +353 16 215 288/289  
info@cubic.ie

### CHINA

CUBIC Electromechanical  
System (Tianjin) Co., Ltd  
30 Xin Ye 3rd Street  
TEDA West Building 17  
Tianjin, 300462  
China  
Tel. +86 (22) 5983 2158  
info@cubic.asia

### BELGIUM

CUBIC-Modulsystem A/S  
Chaussée de Namur 85A  
B-1400 Nivelles  
Belgium  
Tel. +32 6721 2979  
info@be.cubic.dk

### INDIA

CUBIC Modular System India  
Private Limited  
No. B01, ESR Industrial and  
Logistics Park, Varanavasi  
Village, Oragadam, Walajabad  
Taluk, Kanchipuram District  
TamilNadu, India - 631 604.  
Tel. +91 44 4028 2506  
info@cubic.eu

### SPAIN

CUBIC Modular System  
España SL.  
Ronda Maiols, 1 - Ed.,  
BMC, local 349  
08192 Sant Quirze del Vallès  
Barcelona, Spain  
Tel. +34 684 259 748  
info@es.cubic.eu

### THE NETHERLANDS

CUBIC Nederland BV  
Kelvinring 54  
2952 BG Alblasserdam  
The Netherlands  
Tel. +31 (0) 627 064 567  
info@nl.cubic.eu

### HEAD OFFICE - DENMARK

CUBIC-Modulsystem A/S  
Skjoldborgsgade 21  
DK-9700 Broenderslev  
Denmark  
Tel: +45 9882 2400  
Email: info@cubic.eu  
www.cubic.eu

**CUBIC**  
A ROCKWELL AUTOMATION COMPANY